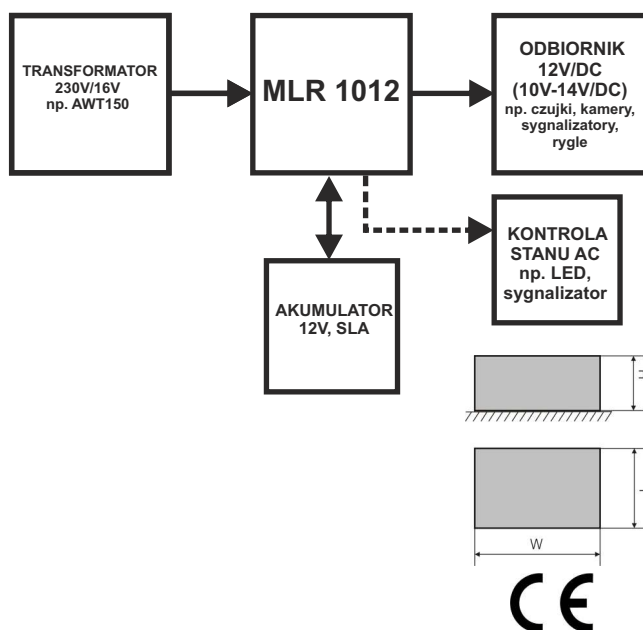
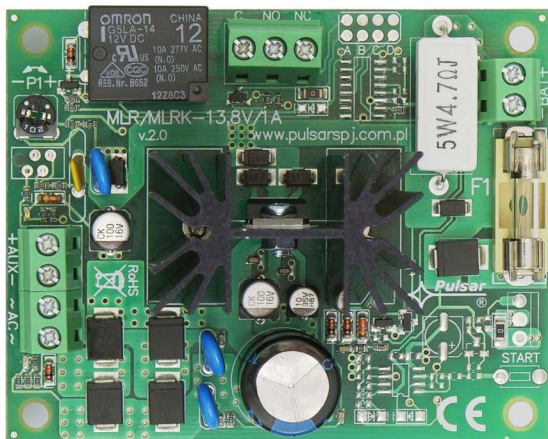


KOD: **MLR 1012** v.1.2/VI  
TYP: **MLR 13,8V/1A** moduł zasilacza buforowego, liniowy

PL



### Cechy modułu zasilacza:

- bezprzerwowe zasilanie 13,8VDC/1A
- zakres napięcia zasilania: wymagany zewnętrzny transformator 16 ÷ 17VAC (np. AWT150)
- liniowy stabilizator napięcia
- kontrola ładowania i konserwacji akumulatora
- zabezpieczenie wyjścia akumulatora przed zwarcie i odwrotnym podłączeniem
- prąd ładowania akumulatora 0,1A
- sygnalizacja optyczna LED
- wyjście techniczne FAC sygnalizacji zaniku sieci AC
- zabezpieczenia:
  - przeciwzwarceniowe SCP
  - przeciążeniowe OLP
  - termiczne OHP
  - przepięciowe
- gwarancja – 5 lat od daty produkcji

### OPIS

Moduł zasilacza buforowego przeznaczony jest do nieprzerwanego zasilania urządzeń systemów alarmowych wymagających stabilizowanego napięcia **12V DC (+/-15%)**. Zastosowany w urządzeniu liniowy układ stabilizacyjny dostarcza napięcia o mniejszym poziomie szumów i krótszym czasie odpowiedzi na zakłócenie, niż w przypadku stosowania stabilizatora impulsowego. Moduł zasilacza dostarcza napięcia przy pracy buforowej **13,8V DC** o sumarycznej wydajności prądowej:

1. Prąd wyjściowy 1A (bez akumulatora)
2. Prąd wyjściowy 0,9A + 0,1A ładowanie akumulatora

**Sumaryczny prąd odbiorników + akumulator wynosi max 1A**

W przypadku zaniku napięcia sieciowego następuje natychmiastowe przełączenie na zasilanie akumulatorowe.

<b>DANE TECHNICZNE</b>	
Zasilanie:	16V÷17V AC 30VA min. (np. AWT150)
Pobór prądu:	1,9A max.
Moc zasilacza:	14W
Napięcie wyjściowe:	12,8V ÷ 13,8V DC – praca buforowa
Prąd wyjściowy:	<b>1A bez akumulatora</b> <b>0,9A + 0,1A ładowanie akumulatora</b>
Zakres regulacji napięcia wyjściowego:	12V÷14,5V DC
Napięcie tętnienia:	5mV p-p max.
Prąd ładowania akumulatora:	0,3A (max.) 0,1A /24h (I <sub>sr</sub> /24h) @ 7Ah/12V
Zabezpieczenie przed zwarcie SCP:	200% ÷ 250% mocy modułu zasilacza - ograniczenie prądu i/lub uszkodzenie bezpiecznika topikowego w obwodzie akumulatora (wymaga wymiany wkładki topikowej)
Zabezpieczenie przed przeciążeniem OLP:	110% ÷ 150% (@25°C) mocy modułu zasilacza - ograniczenie prądu poprzez bezpiecznik powracalny PTC, ponowne uruchomienie ręczne (awaria wymaga odłączenie obwodu wyjściowego DC)
Zabezpieczenie w obwodzie akumulatora SCP i odwrotna polaryzacja podłączenia:	2A- ograniczenie prądu, bezpiecznik topikowy F <sub>BAT</sub> (awaria wymaga wymiany wkładki topikowej)
Wyjście techniczne: - FAC; wyjście sygnalizujące awarię zasilania AC	- typ R - przekaźnikowe, 1A@ 30Vdc/50Vac max. opóźnienie ok. 5s
Optyczna sygnalizacja pracy:	Tak - diody LED
Warunki pracy:	II klasa środowiskowa, -10 °C÷40 °C
Wymiary:	90 x 55 x 72 (WxLxH) [mm] (+/- 2)
Waga netto/brutto:	0,14kg / 0,17kg
Mocowanie	Kołki montażowe x 4 (PCB fi=4,2 mm)
Deklaracje, gwarancja	CE, RoHS, 5 lat od daty produkcji
Złącza	Wyjścia : Φ0,41÷1,63 (AWG 26-14) Wyjścia akumulatora BAT: 6,3F-2,5, 30cm